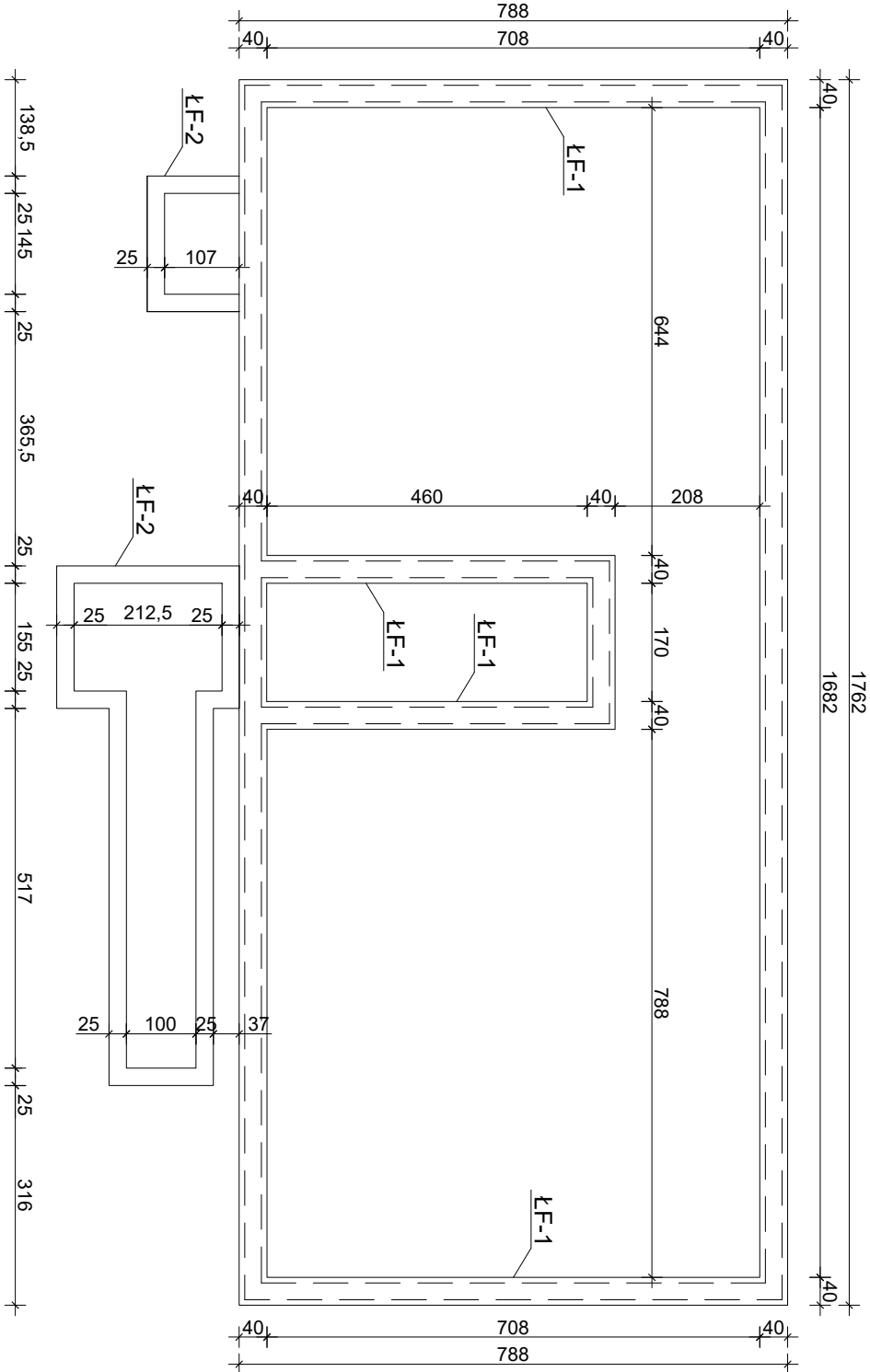


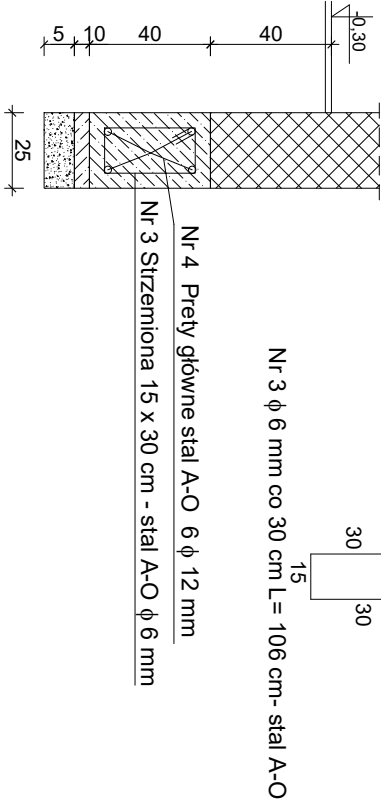
UWAGI I OPISY

- Fundamenty posadowić na poziomie - 1,10 m p.p.t.
Ustalono poziom terenu na wysokości ±0,00 m = 84,50 m n.p.m.
- Z pod fundamentów usunąć wszelkie warstwy nie nośne
- Ławy fundamentowe wykonać na poduszce betonowej z betonu B10 o grubości 5 cm.
- Pod podłożem betonowym wykonać podsypkę piaskową stabilizowaną mechanicznie o grubości 10 cm
- Ściany fundamentowe wykonać z pustaków betonowych M-6 o grubości 25 cm na zaprawie cementowej M8
- Izolację przeciwwilgociową trzykrotnie z 2 warstw papy bitumicznej na lepiku
- W ścianach fundamentowych wykonać przepusty dla instalacji i przyłączy. Przejścia instalacyjne wykonać w tulejach dyfuzyjnych.

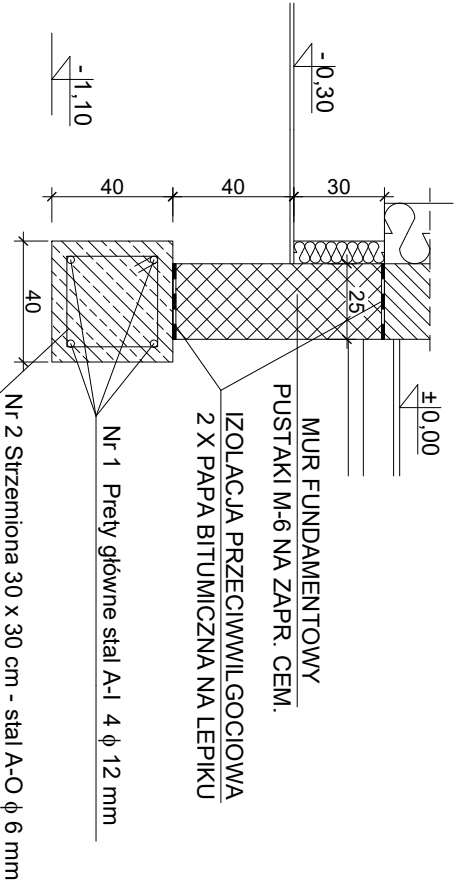
BETON B -15
STAŁ KONSTRUKCYJNA FUNDAMENTÓW A-0 - Φ 12 MM
STAŁ STRZEMIION A-0 - Φ 6 MM
OTULINA : 5 CM (3 CM)



PRZESKROJ ŁAWY FUNDAMENTOWEJ Ł-F-2
skala 1:25



PRZESKROJ ŁAWY FUNDAMENTOWEJ Ł-F-1
skala 1:25



INWESTYCJA		PROJEKTANT PROWADZĄCY:			
BUDOWA KOMPLEKSU SPORTOWO-REKREACYJNEGO		inż. mgr. Magdalena Korzeniewska upr. proj. WKP/025/P/00K/18			
WRAZ Z INFRASTRUKTURĄ TECHNICZNĄ		w specjalności konstrukcyjnej			
INWESTOR	GMINA RYDZYNA RYNEK 1 64-130 RYDZYNA	PROJEKTANT SPRZAWDZAJĄCY: inż. Marek Lysjak upr. do kierowania bud. nr 296/81/L.o upr. do projekt. konstrukcji budowli bez ograniczeń nr 111/98/L.o			
OBJEKT	BUDYNEK SOCJALNO-SZATNIOWY				
LOKALIZACJA	KŁODA DZIAŁKA NR 626/4, 626/5, 626/7, 626/10 GMINA RYDZYNA				
PRZEDMIOT RYSUNKU					
RZUT FUNDAMENTÓW					
STADIUM	BRANŻA	DATA	STRONA	SKALA	NR RYS.
PT	KONSTRUKCYJNA	08-2024	28	1:100	K-01